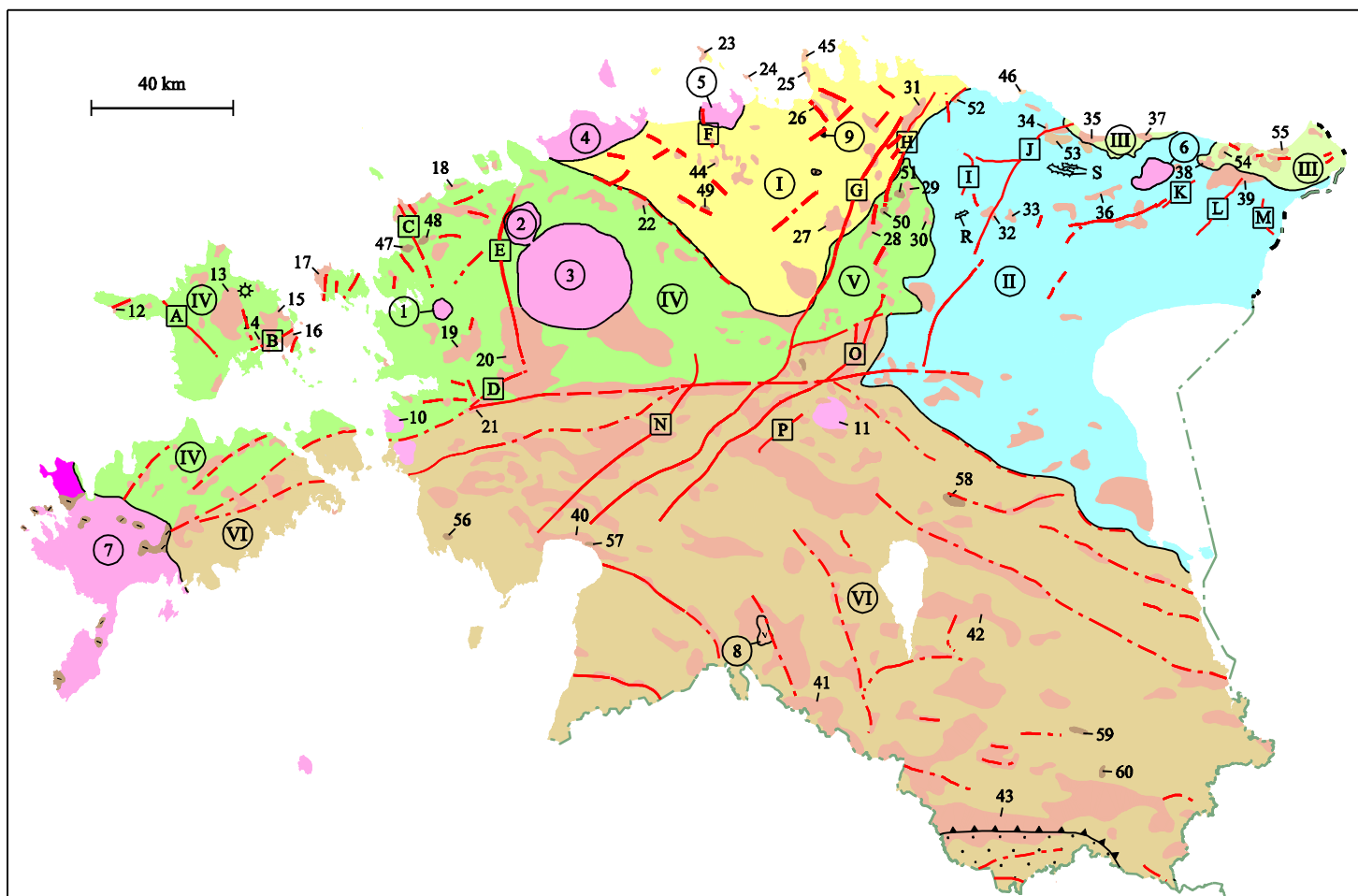


ALUSKORRA PEAMISED GEOLOOGILISED STRUKTUURID JA KIVIMIKOMPLEKSID
 MAJOR GEOLOGICAL STRUCTURES AND ROCK COMPLEXES OF THE BASEMENT



Struktuurivööndid

- I - Tallinn
- II - Alutaguse
- III - Jõhvi

Structural zones:

- IV - Lääne-Eesti (West-Estonian)
- V - Tapa
- VI - Lõuna-Eesti (South-Estonian)

Moondekivimite kompleksid

- Jägala
- Alutaguse
- Vaivara

Complexes of the metamorphic rocks:

- Lääne-Eesti (West-Estonian)
- Lõuna-Eesti (South-Estonian)

Anorogeensed plutoonid

- Rabakivigraniit
- 1 - Taebala
- 2 - Kloostri
- 3 - Märjamaa
- 4 - Naissaar
- 5 - Neeme
- 6 - Ereda

Anorogenic plutons:

- Rapakivi granite
- 7 - Riia (Riga)

- Undva vulkaniidid (Riia plutoon)
- Gabro ja anortosiit (Riia plutoon)
- Kvartsmontsodioriid

- Undva volcanics (Riga pluton)
- Gabbro and anorthosite (Riga pluton)
- Quartz monzodiorite:

- 8 - Abja
- Gabrodiabaas
- 9 - Sigula

Gabbro-diabase:

Postorogeensed tardkivimid

- Kvartsmontsoniit
- Puuraukudega avatud massiivid
- 10 - Virtsu
- 11 - Taadikvere

Postorogenic plutonic rocks:

- Quartz monzonite
- Massifs penetrated by drill holes:

Murrangud

- A - Luidja-Tihu
- B - Kassari
- C - Põõsaspea
- D - Lihula
- E - Kuie
- F - Maardu
- G - Tapa - Pärnu
- H - Viitna
- I - Rakvere
- J - Aseri
- K - Ahtme
- L - Viivikonna
- M - Sirgala
- N - Järvakandi
- O - Kahala
- P - Vaki

Orogeensed tardkivimid

- Graniit Granite
- Puuraukudega avatud massiivid
- 12 - Kaleste
- 13 - Vaemla
- 14 - Ōunaku
- 15 - Värssõ
- 16 - Soonlepa
- 17 - Förby
- 18 - Ristna
- 19 - Soone
- 20 - Koluvere
- 21 - Kasari
- 22 - Traani
- 23 - Prangli
- 24 - Rammu
- 25 - Aabla
- 26 - Pudiõõ
- 27 - Kukevere

Orogenic plutonic rocks:

- Massifs penetrated by drill holes:
- 28 - Räsna
- 29 - Mõe
- 30 - Trilli
- 31 - Metsiku
- 32 - Viru-Jaagupi
- 33 - Voore
- 34 - Viru-Nigula
- 35 - Kestla
- 36 - Aru
- 37 - Saka
- 38 - Sanniku
- 39 - Viivikonna
- 40 - Pärnu
- 41 - Taagepera
- 42 - Elva
- 43 - Laanemetsa

Kvartsdioriid Quartz diorite

- Puuraukudega avatud massiivid
- 44 - Aruküla
- 45 - Juminda
- Gabro Gabbro
- Puuraukudega avatud massiivid
- 47 - Vanaküla
- 48 - Metsküla
- 49 - Anepalu
- 50 - Tapa
- 51 - Imastu
- 52 - Kandle
- 53 - Pada
- 54 - Oru

Massifs penetrated by drill holes:

- 46 - Letipea
- Massifs penetrated by drill holes:
- 55 - Utria
- 56 - Varbla
- 57 - Pärnu
- 58 - Laeva
- 59 - Väimela
- 60 - Võru

Kuplid

- R - Assamalla
- S - Sonda-Uljaste

Monadnock:

- Mõniste kerge Mõniste Uplift
- Kärkla impaktkraater Kärkla impact crater